

宁夏贺兰山东麓酿酒葡萄

技术服务信息

--2025 年 第 7 期--

贺兰山东麓园区管委会技术服务处

2025 年 10 月 23 日

贺兰山东麓产区酿酒葡萄园病虫害防治提示

(葡萄采收后至埋土前)

目前，我区酿酒葡萄已完成采收（图 1），采收后至埋土前是酿酒葡萄树势恢复与病虫害越冬基数控制的关键期，此阶段防治需遵循“控源减灾、安全用药”原则，重点防控霜霉病、白粉病、灰霉病、斑叶蝉、短须螨等病虫害源，为来年丰产筑牢基础。

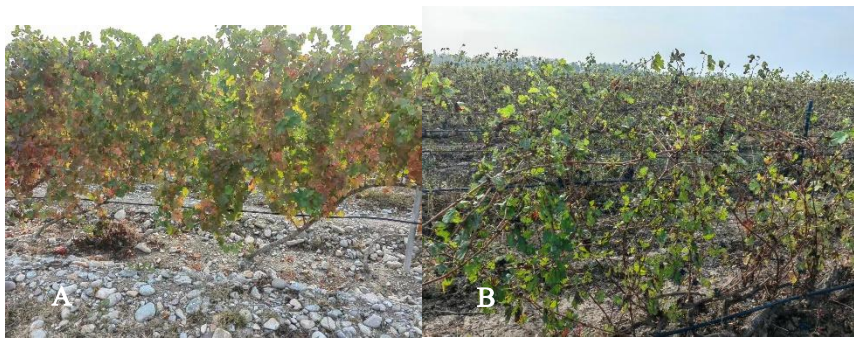


图 1 酿酒葡萄采收后至埋土时期的葡萄园

一、具体防治措施

1. 清园：彻底清除病叶、枝和果，集中烧毁或深埋，减

少越冬病虫源。

2. 药剂防治:

(1) 45%石硫合剂晶体 (图 2 A): 选择高浓度范围 3-5 波美度进行喷雾。稀释倍数为每 400 克 45%石硫合剂晶体兑水约 12-20 升 (即 1:30 至 1:50 倍稀释)。可有效杀灭越冬虫卵和病菌。如要自己熬制请参看附件《石硫合剂的配置》, 按照换算公式稀释:

波美度 ($^{\circ}\text{Bé}$) 与稀释倍数的关系可通过以下公式估算:

$$\text{稀释倍数} = 145 / ^{\circ}\text{Bé} - 1$$

例如, 3 波美度约需稀释 47 倍 ($145/3-1 \approx 47$)。

(2) 50%硫磺悬浮剂 (图 2 B): 稀释 200-300 倍液喷雾。



图 2 施用的药剂

二、注意事项

1. 石硫合剂和硫磺悬浮剂为矿质源农药, 有机葡萄园和非有机葡萄园均可以使用, 但有机葡萄园一个生长季节施用次数一般不超过 2 次。

2. 喷施药剂做到“全面”, 防止出现“阴阳面”。

3. 温度要求: 建议在 5°C 以上晴天施用, 避免低温或雨天。

4. 容器选择: 禁用铜、铝制品, 推荐塑料或陶瓷容器。

5.安全间隔：喷施后至少间隔 15 天再使用其他农药。

6.关键提示：石硫合剂实际使用时，建议用波美比重计测量确认浓度，不同品牌可能存在细微差异。

(此提示综合自治区重大科技成果转化“酿酒葡萄病虫害信息化监测预警技术应用(2023CJE09038)”项目组、自治区重点研发项目“酿酒葡萄病虫害监测预警关键技术与产业化应用(2024BBF02006)”项目组、宁夏大学农学院顾沛雯教授团队成果)

发送：有关市、县（区）葡萄酒产业主管部门、各酒庄（企业）、种植基地

编辑：苏 丽

审签：穆海彬
